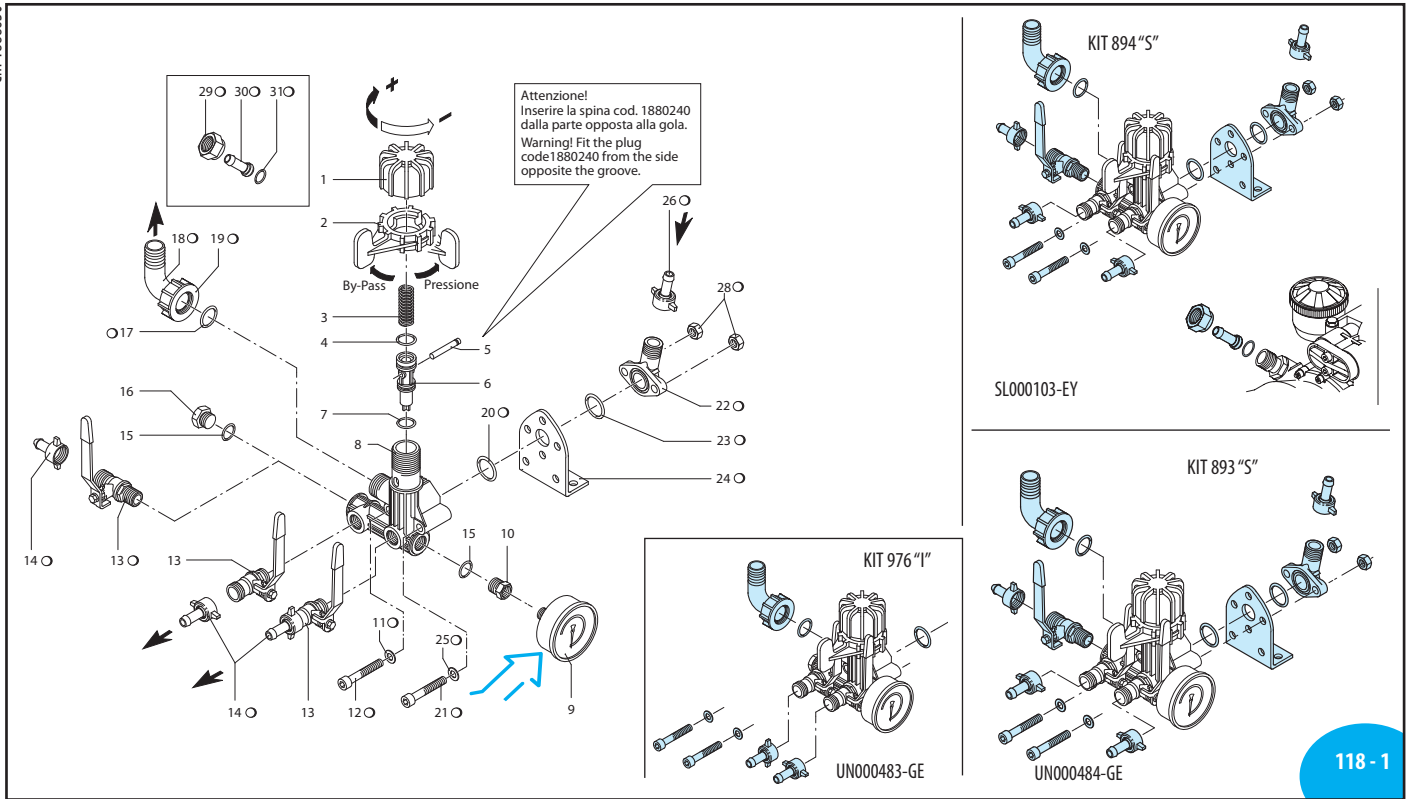


		Kit I	Kit S	Kit S
	2 vie		+1 via AR303-403	+1 via AR 503
GR 40	<b>880</b>	<b>976</b>	<b>893</b>	<b>894</b>

### 188 Series

CM 1888630



SL000303-BU

Pos	Cod.	Descrizione	Description	Q.ty	Note
1	1880220	Manopola	Knob	1	
2	1880210	Ghiera	Ring nut	1	
3	1880271	Molla	Spring	1	☒
4	480441	Guarnizione OR	O-ring	1	Viton ☒
5	1880240	Spina	Pin	1	☒
6	1889201	Otturatore	Shutter	1	
7	1880260	Guarnizione OR	O-ring	1	☒
8	1880200	Corpo valvola	Valve body	1	
9	1880290	Manometro	Pressure gauge	1	0-80bar ☐ C <sub>10</sub>
10	1880250	Raccordo	Fitting	1	☐ C <sub>10</sub>
11	390311	Rondella	Washer	2	
12	680360	Vite	Screw	2	
13	1880491	Rubinetto	Valve	2	☐ C <sub>10</sub>
14	110131	Girello	Ring nut	2	
15	740290	Guarnizione OR	O-ring	2	
16	2841240	Tappo	Plug	1	C <sub>10</sub>
17	880830	Guarnizione OR	O-ring	1	
18	550460	Curva	Elbow	1	
19	550450	Girello	Ring nut	1	
20	1140450	Guarnizione OR	O-ring	1	
21	1880310	Vite	Screw	2	
22	450145	Flangia	Flange	1	
23	550350	Guarnizione OR	O-ring	1	
24	320406	Staffa	Bracket	1	
25	390311	Rondella	Washer	2	
26	110130	Girello	Ring nut	1	
28	390270	Dado	Nut	2	
29	1040790	Girello	Ring nut	1	
30	1150580	Portagomma	Hose tail	1	
31	880830	Guarnizione OR	O-ring	1	

o Non compreso nel GR 40 - No part of GR 40

### Comando incorporato e separato - Build-in control unit and remote control

KIT 976 "I"			
Comando incorporato Build in control			
Pos.	Q.ty	Pos.	Q.ty
11	2		
12	2		
14	2		
17	1		
18	1		
19	1		
20	1		

Per / for AR 303 - AR 403

KIT 893 "S"			
Comando separato Remote control			
Pos.	Q.ty	Pos.	Q.ty
13	1	26	1
14	3	28	2
17	1		
18	1		
19	1		
20	1		
21	2		
22	1		
23	1		
24	1		
25	2		

Per / for AR 303 - AR 403

KIT 894 "S"			
Comando separato Remote control			
Pos.	Q.ty	Pos.	Q.ty
13	1	26	1
14	3	28	2
17	1	29	1
18	1	30	1
19	1	31	1
20	1		
21	2		
22	1		
23	1		
24	1		
25	2		

Per / for AR 503



(1008-10G0) (C10446 MG 14.01.11) (3023) (2023) 0435MG

DI 808568

MI 99406



Gruppi comando  
Control units